



Wandrahmen Q-Frame®, Profil 25 mm

Wall frame Q-Frame®, Profile 25 mm



LIEFERUMFANG

- 4 vormontierte Profileleisten nach Maßanforderung
- Inbusschlüssel
- Wandhaken

zusätzlich werden benötigt:

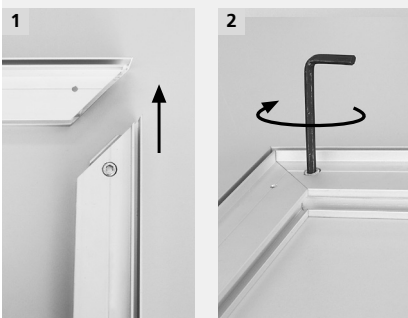
- Dübel und Schrauben entsprechend der Wandbeschaffenheit
- Schraubendreher

SCOPE OF DELIVERY

- 4 customised pre-assembled profile-strips
- Allen key
- Wall hooks

in addition you will need:

- wall plugs and screws suitable to the wall
- screwdriver



AUFBAU RAHMEN

- 1 Die mit Eckverbindern vormontierten Profileleisten rechteckig ineinander schieben.
- 2 Schrauben mit dem Inbusschlüssel festziehen.
- 3 Vorgang an den übrigen Ecken wiederholen.
- 4 Passgenauigkeit überprüfen und eventuell korrigieren.

INSTRUCTIONS FOR FRAME

- 1 Put the pre-assembled profile-strips rectangular into each other.
- 2 Tighten the screws with the Allen key.
- 3 Repeat this with the other corners.
- 4 Check the accuracy of fit and make a correction if necessary.



Wandhaken/ wall hooks

HINWEIS ZUR WANDMONTAGE

- 1 waagerechte Montage der beiden oberen äußeren Wandhaken (jeweils 20 cm eingerrückt vom linken und rechten Rahmenrand)
- 2 Montage der übrigen oberen Haken (max. Abstand von Haken zu Haken 200 cm)
- 3 Q-Frame® Tex einhängen
- 4 Montage der unteren Haken (analog 1.)
- 5 bei Bedarf Montage der vertikalen Haken (max. Abstand von Haken zu Haken 200 cm)
- 6 den ringsum mit Keder ausgestatteten textilen Druckteil von den 4 Ecken beginnend in der Nut des Wandrahmens befestigen

TIPS FOR THE WALL FASTENING

- 1 horizontal installation of the top edge outside wall hooks (each 20 cm from the left and the right end of the frame)
- 2 installation of the other hooks (max. distance between the hooks is 200 cm)
- 3 fasten Q-Frame® Tex bottom
- 4 installation of the hooks (see 1.)
- 5 if needed installation of the vertical hooks (max. distance between the hooks is 200 cm)
- 6 fix the print with the roundabout tube in the slot, start at the 4 corners

