

FALTZELTE



STERNZELTE



INFORMIEREN
GESTALTEN
BESTELLEN

INHALTSVERZEICHNIS



vispronet[®]

FALTZELTE & -PAVILLONS AUF EINEN BLICK	2
FALTZELT ECO	5
FALTZELT BASIC	7
FALTZELT SELECT	9
FALTZELT PREMIUM	11
FALTZELT SELECT HEXAGON	14
WANDVARIANTEN FÜR FALTZELTE	16
WERBEMITTEL MIT/OHNE DRUCK	20
ZUBEHÖR FÜR FALTZELTE	23
STERNZELT	27
WANDVARIANTEN FÜR STERNZELTE	29

FALTZELTE UND FALT-PAVILLONS: ÜBERBLICK



vispronet®



- vollflächig individuell bedruckbar
- Zeltwände in unterschiedlichen Ausführungen, auch doppelseitig bedruckt
- optional: Zeltwände mit Reißverschlüssen für erhöhten Wind- und Wetterschutz
- auch in 5 Grundfarben und 21 Sonderfarben lieferbar


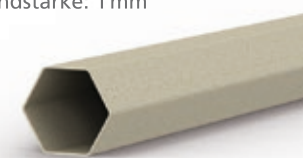
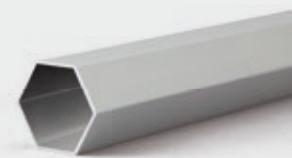






FALTZELTE & PAVILLONS ÜBERBLICK



vispronet®



BEST PRICE

	Faltzelt Eco	Faltzelt Basic			Faltzelt Select		
Größen	3 x 3 m	3 x 3 m	3 x 4,5 m	3 x 6 m	3 x 3 m	3 x 4,5 m	3 x 6 m
Gewicht	20 kg	24 kg	31 kg	42 kg	17 kg	22 kg	29 kg
Gesamthöhe	340 cm / 205 cm	335 cm / 205 cm	335 cm / 205 cm	335 cm / 205 cm	335 cm / 205 cm	335 cm / 205 cm	335 cm / 205 cm
Durchgangshöhe	Durchgangshöhe verstellbar 3-fach: 195 cm, 205 cm, 215 cm	Durchgangshöhe verstellbar 4-fach: 186 cm, 194 cm, 205 cm, 210 cm			Durchgangshöhe verstellbar 4-fach: 186 cm, 194 cm, 205 cm, 210 cm		
Gestell	<ul style="list-style-type: none"> · Vierkantprofile aus pulverbeschichtetem, Stahl, weiß · Pfosten: 30x30 mm · Wandstärke: 0,8 mm  <ul style="list-style-type: none"> · faltbares Scherengittersystem · Arretierung mit Hebel (Federmechanismus) · Verbinder aus robustem ABS-Kunststoff (frostsicher, schlagzäh) 	<ul style="list-style-type: none"> · Sechskantprofile aus pulverbeschichtetem Stahl, beige mit Hammerschlag-Optik · Pfosten: Ø 40 mm · Wandstärke: 1 mm  <ul style="list-style-type: none"> · faltbares Scherengittersystem · Arretierung mit Hebel · Verbinder aus glasfaserverstärktem Kunststoff · Kurbelsystem zum Spannen des Daches 	<ul style="list-style-type: none"> · Sechskantprofile aus eloxiertem, silberfarbigem Aluminium · Pfosten: Ø 40 mm · Wandstärke: 1,2 mm  <ul style="list-style-type: none"> · faltbares Scherengittersystem · Arretierung mit Hebel · Verbinder aus glasfaserverstärktem Kunststoff · Kurbelsystem zum Spannen des Daches 				
Stabilität							
Ausführung Dach, Volant, Seitenwände	<ul style="list-style-type: none"> · bedruckt, mit oder ohne Schutzlaminierung · in 5 Grundfarben und 21 Sonderfarben · Vollwände transparent · doppelseitige Zeltwände 	<ul style="list-style-type: none"> · bedruckt, mit oder ohne Schutzlaminierung · in 5 Grundfarben und 21 Sonderfarben · Vollwände transparent · doppelseitige Zeltwände 	<ul style="list-style-type: none"> · bedruckt, mit oder ohne Schutzlaminierung · in 5 Grundfarben und 21 Sonderfarben · Vollwände transparent · doppelseitige Zeltwände 				
Füße	<ul style="list-style-type: none"> · robuster ABS-Kunststoff (frostsicher, schlagzäh) 	<ul style="list-style-type: none"> · robuster Stahl 	<ul style="list-style-type: none"> · Aluminium 				

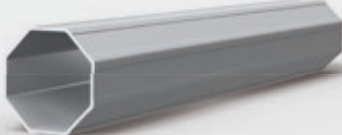





Alle Maße sind Circa-Angaben. Da wir ständig an der Weiterentwicklung unserer Produkte arbeiten, müssen wir uns technische Änderungen sowie Toleranzen vorbehalten.

FALTZELTE & PAVILLONS ÜBERBLICK



vispronet®



	Faltzelt Premium						Faltzelt Select Hexagon	
Größen	3 x 3m	3 x 4m	3 x 6m	4 x 4 m	4 x 6 m	4 x 8 m	3 m	4 m
Gewicht	33 kg	43 kg	58 kg	33 kg	43 kg	58 kg	24 kg	31 kg
Gesamthöhe Durchgangshöhe	335 cm/ 205 cm	335 cm/ 205 cm	335 cm/ 205 cm	420 cm/ 220 cm	420 cm/ 220 cm	420 cm/ 220 cm	335 cm/ 205 cm	335 cm/ 205 cm
	Durchgangshöhe verstellbar 5-fach:						Durchgangshöhe verstellbar 5-fach:	
	186 cm, 194 cm, 205 cm, 210 cm, 215 cm			212 cm, 220 cm, 228 cm, 236 cm, 244 cm			182 cm, 190 cm, 198 cm, 205 cm, 214 cm	235 cm, 243 cm, 251 cm, 259 cm, 267 cm
Gestell	<ul style="list-style-type: none"> · Achtkantprofile aus eloxiertem, silberfarbigem Aluminium · Pfosten: Ø 52 mm · Wandstärke: 1,5 mm  <ul style="list-style-type: none"> · faltbares Scherengittersystem · Arretierung mit Hebel · Verbinder aus glasfaserverstärktem Kunststoff · Kurbelsystem zum Spannen des Daches 						 <ul style="list-style-type: none"> · Sechskantprofile aus eloxiertem, silberfarbigem Aluminium · Pfosten: Ø 40 mm · Wandstärke: 1,2 mm <ul style="list-style-type: none"> · faltbares Scherengittersystem · Arretierung mit Hebel · Verbinder aus glasfaserverstärktem Kunststoff · Kurbelsystem zum Spannen des Daches 	
Stabilität								
Ausführung Dach, Volant, Seitenwände	<ul style="list-style-type: none"> · bedruckt, mit oder ohne Schutzlaminierung · in 21 Sonderfarben · doppelseitige Zeltwände 						<ul style="list-style-type: none"> · bedruckt, mit oder ohne Schutzlaminierung 	
Füße	<ul style="list-style-type: none"> · robuster Stahl 						<ul style="list-style-type: none"> · glasfaserverstärkter Kunststoff (hochfest, witterungsbeständig, frostsicher) 	

verstärktes Profil

Beim Einsatz im Außenbereich müssen Faltzelte und Faltpavillons immer sicher am Boden verankert werden. Nutzen Sie zur Abspannung des Daches zwingend die zusätzlich lieferbaren Abspann-Sets sowie die stapelbaren Beschwerungsplatten, -gewichte und Erdhaken zur Stabilisierung der Zeltpfosten. Für den Langzeiteinsatz und den langzeitigen unbeaufsichtigten Einsatz im Außenbereich sind Faltzelte und Faltpavillons nicht geeignet.

Faltzelte sind nicht für Wind- und Schneelasten getestet.

Alle Maße sind Circa-Angaben. Da wir ständig an der Weiterentwicklung unserer Produkte arbeiten, müssen wir uns technische Änderungen sowie Toleranzen vorbehalten.

FALTZELT ECO

das Profizelt für Einsteiger



SACHSEN FAHNEN

vispronet®



- günstige Einsteigerzelte mit hoher Stabilität durch stabiles Scherengittersystem
- 3-fach höhenverstellbar
- Reißverschlüsse für erhöhten Wind- und Wetterschutz
- doppelseitig bedruckte Zeltwände erhältlich

FALTZELT ECO



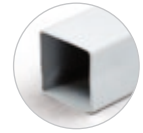
vispronet®

Technische Details

Maße	3 x 3 m
Grundfläche	300 x 300 cm (9 m ²)
Gesamthöhe	ca. 340 cm (Höheneinstellung Stufe 3)
Durchgangshöhen Falt pavillon	in 3 Stufen höhenverstellbar: 195 cm, 205 cm, 215 cm
Durchgangshöhe Faltzelt	205 cm (Höheneinstellung Stufe 2)
Größe Zeltwände	300 x 205 cm
Gewicht (ohne Druckteil)	20 kg



- Vierkantprofil 30 x 30 mm
- Wandstärke 0,8 mm



Gestell

- Pfosten aus Vierkantprofilen (30 x 30 mm, Wandstärke 0,8 mm), pulverbeschichteter Stahl, weiß
- Durchgangshöhe 3-fach höhenverstellbar
- faltbares, stabiles Scherengittersystem aus Stahl, Arretierung mit Hebel (Federmechanismus)
- Gelenkverbinder und Füße aus robustem ABS-Kunststoff (frostsicher, schlagzäh)
- **Achtung siehe Hinweis*:**

Material

Dach, Volant und Wände

Polyestergewebe,
ca. 200 g/m²

für Zelte mit individueller Bedruckung im Digitaldruck

für Zelte in 21 Sonderfarben

Ohne Laminierung:

- für mittel- bis längerfristigen Einsatz, Polyestergewebe, ca. 200 g/m²
- UV-beständig, sehr gute Farbwiedergabe, sehr gute Lichtechtheiten (6-7),
- Zeltgewebe wasserdicht bis zu einer Wassersäule von 2000 mm,
- **Hinweis:** Zelte ohne Laminierung müssen sorgfältig behandelt werden, um Kratzspuren zu vermeiden.

Mit extra Schutzlaminierung:

- für längerfristigen Einsatz und Einsatz an häufig wechselnden Standorten, Polyestergewebe, ca. 220 g/m²
- zusätzlicher Schutz durch spezielle Schutzlaminierung: höchste Kratzfestigkeit, schmutzabweisend, besonders lange Haltbarkeit, UV-beständig, brillante, intensive Farbwiedergabe, sehr gute Lichtechtheiten (6-7),
- Zeltgewebe wasserdicht bis zu einer Wassersäule von 2000 mm,



Polyestergewebe,
ca. 180 g/m²

für Zelte in 5 Grundfarben

- robustes, beschichtetes Polyestergewebe, ca. 180 g/m²
- in den Farben Rot (Pantone 186 C), Blau (Pantone Blue 072 C), Dunkelgrün (Pantone 7729 C), Schwarz und Weiß
- wasserdicht bis zu einer Wassersäule von 1000 mm,



Klarsichtfolie,
ca. 360 g/m²

für Vollwände, transparent

- farblose, klare Wand aus Klarsichtfolie, ca. 360 g/m²
- hoher Wind- und Wetterschutz, UV-beständig
- bestehend aus 2 verschweißten Bahnen, Sicht ins oder aus dem Zeltinneren wird in keiner Weise beeinträchtigt

Befestigung Wände



- mit Klettband am Volant, Seiten mit Befestigungsschlaufen an den Pfosten; Wand mit Motiv nach innen oder außen zeigend anbringbar
- **Variante für erhöhten Wind- und Wetterschutz:** mit Klettband am Volant und Befestigungsschlaufen an den Pfosten sowie zusätzliche Verbindung der Zeltwände mit Reißverschlüssen über die Pfosten (**Hinweis:** Bei der Nutzung von mehreren Zeltwänden mit Reißverschluss, können die Motive nur einheitlich nach innen oder außen zeigend angebracht werden.)
- **Halbhohe Wand:** mit Hohlraum zur Aufnahme der Querstange und seitlich mit Klettband an den Pfosten

Tür

- aus Zeltmaterial, mit 2 Doppelreißverschlüssen (von innen und außen bedienbar), aufrollbar, Befestigung mit Klettband

Fenster

- Fensterfolie eingenäht (transparent, klar, reißfest)
- **Zelte in Grundfarben:** mit Fensterabdeckung aus Zeltmaterial und mit Reißverschlüssen an den senkrechten Seiten, aufrollbar, Befestigung mit Klettband

Alle Maße sind Circa-Angaben. Da wir ständig an der Weiterentwicklung unserer Produkte arbeiten, müssen wir uns technische Änderungen sowie Toleranzen vorbehalten.

FALTZELT BASIC

das robuste Stahlzelt



SACHSEN FAHNEN

vispronet®



- stabiles Scherengittersystem
- verstellbare Dachspitze
- Reißverschlüsse für erhöhten Wind- und Wetterschutz
- Wände sind mit Faltzelten und Pavillons Eco, Select und Premium kombinierbar

FALTZELT BASIC

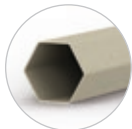


vispronet®

Technische Details

Maße	3 x 3 m	3 x 4,5 m	3 x 6 m
Grundfläche	300 x 300 cm (9 m ²)	300 x 450 cm (13,5 m ²)	300 x 600 cm (18 m ²)
Gesamthöhe	ca. 335 cm (Höheneinstellung Stufe 3)		
Durchgangshöhen Faltpavillon	in 4 Stufen höhenverstellbar: 186 cm, 194 cm, 205 cm, 210 cm		
Durchgangshöhe Faltzelt	205 cm (Höheneinstellung Stufe 3)		
Größe Zeltwände	300 x 205 cm	300 x 205 cm, 450 x 205 cm	300 x 205 cm, 600 x 205 cm
Gewicht (ohne Druckteil)	24 kg	31 kg	42 kg

Gestell



- Sechskantprofil
Ø 40 mm,
· Wandstärke 1 mm

- hohe Stabilität durch Pfosten aus hochwertigen Sechskantprofilen, pulverbeschichteter Stahl, beige mit Hammerschlagoptik (oben Ø 40 mm, unten Ø 36 mm, Wandstärke 1 mm)
- Durchgangshöhe 4-fach höhenverstellbar, faltbares, stabiles Scherengittersystem aus Stahl, Arretierung mit Hebel
- Kurbelsystem zur Feinjustierung und zum Spannen des Daches, Gelenkverbinder aus glasfaserverstärktem Kunststoff, Füße aus Stahl
- **Achtung siehe Hinweis*:**

Material

Dach, Volant und Wände

Polyestergewebe,
ca. 200 g/m²

für Zelte mit individueller Bedruckung im Digitaldruck

für Zelte in 21 Sonderfarben

Ohne Laminierung:

- für mittel- bis längerfristigen Einsatz, Polyestergewebe, ca. 200 g/m²
- UV-beständig, sehr gute Farbwiedergabe, sehr gute Lichteichtheiten (6-7),
- Zeltgewebe wasserdicht bis zu einer Wassersäule von 2000 mm,
- **Hinweis:** Zelte ohne Laminierung müssen sorgfältig behandelt werden, um Kratzspuren zu vermeiden.



Mit extra Schutzlaminierung:

- für längerfristigen Einsatz und Einsatz an häufig wechselnden Standorten, Polyestergewebe, ca. 220 g/m²
- zusätzlicher Schutz durch spezielle Schutzlaminierung: höchste Kratzfestigkeit, schmutzabweisend, besonders lange Haltbarkeit, UV-beständig, brillante, intensive Farbwiedergabe, sehr gute Lichteichtheiten (6-7),
- Zeltgewebe wasserdicht bis zu einer Wassersäule von 2000 mm,

Polyestergewebe,
ca. 180 g/m²

für Zelte in 5 Grundfarben

- robustes, beschichtetes Polyestergewebe, ca. 180 g/m²
- in den Farben Rot (Pantone 186 C), Blau (Pantone Blue 072 C), Dunkelgrün (Pantone 7729 C), Schwarz und Weiß
- wasserdicht bis zu einer Wassersäule von 1000 mm,



Klarsichtfolie,
ca. 360 g/m²

für Vollwände, transparent

- farblose, klare Wand aus Klarsichtfolie, ca. 360 g/m²
- hoher Wind- und Wetterschutz, UV-beständig
- bestehend aus 2 verschweißten Bahnen, Sicht ins oder aus dem Zeltinneren wird in nicht beeinträchtigt

Befestigung Wände



- mit Klettband am Volant, Seiten mit Befestigungsschlaufen an den Pfosten; Wand mit Motiv nach innen oder außen zeigend anbringbar
- **Variante für erhöhten Wind- und Wetterschutz:** mit Klettband am Volant und Befestigungsschlaufen an den Pfosten sowie zusätzliche Verbindung der Zeltwände mit Reißverschlüssen über die Pfosten (**Hinweis:** Bei der Nutzung von mehreren Zeltwänden mit Reißverschluss, können die Motive nur einheitlich nach innen oder außen zeigend angebracht werden.)
- **Halbhohe Wand:** mit Hohlraum zur Aufnahme der Querstange und seitlich mit Klettband an den Pfosten

Tür

- aus Zeltmaterial, mit 2 Doppelreißverschlüssen (von innen und außen bedienbar), aufrollbar, Befestigung mit Klettband

Fenster

- Fensterfolie eingenäht (transparent, klar, reißfest)
- **Zelte in Grundfarben:** mit Fensterabdeckung aus Zeltmaterial und mit Reißverschlüssen an den senkrechten Seiten, aufrollbar, Befestigung mit Klettband

Alle Maße sind Circa-Angaben. Da wir ständig an der Weiterentwicklung unserer Produkte arbeiten, müssen wir uns technische Änderungen sowie Toleranzen vorbehalten.

DEF230504

FALTZELT SELECT

das Profi-Aluminiumzelt



SACHSEN FAHNEN

vispronet®



- stabiles Scherengittersystem
- verstellbare Dachspitze
- Reißverschlüsse für erhöhten Wind- und Wetterschutz
- alle Wände sind mit Faltzelten und Pavillons Eco, Basic und Premium kombinierbar

FALTZELT SELECT

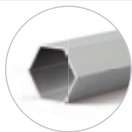


vispronet®

Technische Details

Maße	3 x 3 m	3 x 4,5 m	3 x 6 m
Grundfläche	300 x 300 cm (9 m ²)	300 x 450 cm (13,5 m ²)	300 x 600 cm (18 m ²)
Gesamthöhe	ca. 335 cm (Höheneinstellung Stufe 3)		
Durchgangshöhen Falt pavillon	in 4 Stufen höhenverstellbar: 186 cm, 194 cm, 205 cm, 210 cm		
Durchgangshöhe Faltzelt	205 cm (Höheneinstellung Stufe 3)		
Größe Zeltwände	300 x 205 cm	300 x 205 cm, 450 x 205 cm	300 x 205 cm, 600 x 205 cm
Gewicht (ohne Druckteil)	17 kg	22 kg	29 kg

Gestell



- Sechskantprofil
- Ø 40 mm,
- Wandstärke 1 mm

- hohe Stabilität durch Pfosten aus Sechskantprofilen (oben Ø 40 mm, unten Ø 36 mm, Wandstärke 1 mm), eloxiertes silberfarb. Aluminium
- Durchgangshöhe 4-fach höhenverstellbar, faltbares, stabiles Scherengittersystem aus Aluminium, Arretierung mit Hebel
- Kurbelsystem zur Feinjustierung und zum Spannen des Daches, Gelenkverbinder aus glasfaser-verstärktem Kunststoff (hochfest, witterungsbeständig, frostsicher), Füße aus Aluminium
- **Achtung siehe Hinweis*:**

Material

Dach, Volant und Wände

Polyestergewebe,
ca. 200 g/m²

für Zelte mit individueller Bedruckung im Digitaldruck

für Zelte in 21 Sonderfarben



Ohne Laminierung:

- für mittel- bis längerfristigen Einsatz, Polyestergewebe, ca. 200 g/m²
- UV-beständig, sehr gute Farbwiedergabe, sehr gute Lichtechtheiten (6-7),
- Zeltgewebe wasserdicht bis zu einer Wassersäule von 2000 mm,
- **Hinweis:** Zelte ohne Laminierung müssen sorgfältig behandelt werden, um Kratzspuren zu vermeiden.

Mit extra Schutzlaminierung:

- für längerfristigen Einsatz und Einsatz an häufig wechselnden Standorten, Polyestergewebe, ca. 220 g/m²
- zusätzlicher Schutz durch spezielle Schutzlaminierung: höchste Kratzfestigkeit, schmutzabweisend, besonders lange Haltbarkeit, UV-beständig, brillante, intensive Farbwiedergabe, sehr gute Lichtechtheiten (6-7),
- Zeltgewebe wasserdicht bis zu einer Wassersäule von 2000 mm,

Polyestergewebe,
ca. 180 g/m²

für Zelte in 5 Grundfarben

- robustes, beschichtetes Polyestergewebe, ca. 180 g/m²
- in den Farben Rot (Pantone 186 C), Blau (Pantone Blue 072 C), Dunkelgrün (Pantone 7729 C), Schwarz und Weiß
- wasserdicht bis zu einer Wassersäule von 1000 mm,



Klarsichtfolie,
ca. 360 g/m²

für Vollwände, transparent

- farblose, klare Wand aus Klarsichtfolie, ca. 360 g/m²
- hoher Wind- und Wetterschutz, UV-beständig
- bestehend aus 2 verschweißten Bahnen, Sicht ins oder aus dem Zeltinneren wird in nicht beeinträchtigt

Befestigung Wände



- mit Klettband am Volant, Seiten mit Befestigungsschlaufen an den Pfosten; Wand mit Motiv nach innen oder außen zeigend anbringbar
- **Variante für erhöhten Wind- und Wetterschutz:** mit Klettband am Volant und Befestigungsschlaufen an den Pfosten sowie zusätzliche Verbindung der Zeltwände mit Reißverschlüssen über die Pfosten (**Hinweis:** Bei der Nutzung von mehreren Zeltwänden mit Reißverschluss, können die Motive nur einheitlich nach innen oder außen zeigend angebracht werden.)
- **Halbhohe Wand:** mit Hohlraum zur Aufnahme der Querstange und seitlich mit Klettband an den Pfosten

Tür

- aus Zeltmaterial, mit 2 Doppelreißverschlüssen (von innen und außen bedienbar), aufrollbar, Befestigung mit Klettband

Fenster

- Fensterfolie eingenäht (transparent, klar, reißfest)
- **Zelte in Grundfarben:** mit Fensterabdeckung aus Zeltmaterial und mit Reißverschlüssen an den senkrechten Seiten, aufrollbar, Befestigung mit Klettband

Alle Maße sind Circa-Angaben. Da wir ständig an der Weiterentwicklung unserer Produkte arbeiten, müssen wir uns technische Änderungen sowie Toleranzen vorbehalten.

DEF230504

FALTZELT PREMIUM

das extra verstärkte Profi-Aluminiumzelt



SACHSEN FAHNEN

vispronet®



- Scherengittersystem mit extra verstärkten Achtkantprofilen
- 5-fach höhenverstellbar
- stabile Füße aus Aluminium
- doppelseitige Zeltwände

PARTYZELT PREMIUM

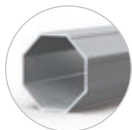


vispronet®

Technische Details

Maße	3 x 3 m	3 x 4,5 m	3 x 6 m
Grundfläche	300 x 300 cm (9 m ²)	300 x 400 cm (13,5 m ²)	300 x 600 cm (18 m ²)
Gesamthöhe	ca. 335 cm (Höheneinstellung Stufe 3)		
Durchgangshöhen Falt pavillon	in 5 Stufen höhenverstellbar: 186 cm, 194 cm, 205 cm, 210 cm, 215 cm,		
Durchgangshöhe Faltzelt	205 cm (Höheneinstellung Stufe 5)		
Größe Zeltwände	300 x 205 cm	300 x 205 cm, 450 x 205 cm	300 x 205 cm, 600 x 205 cm
Gewicht (ohne Druckteil)	30 kg	38 kg	50 kg

Gestell



- Achtkantprofil
- Ø 52 mm,
- Wandstärke 1,5 mm

- hohe Stabilität durch Pfosten aus Achtkantprofilen (oben Ø 52 mm, unten Ø 45 mm, Wandstärke 1,5 mm), eloxiertes silberfarb. Aluminium
- Durchgangshöhe 5-fach höhenverstellbar, faltbares, stabiles Scherengittersystem aus Aluminium, Arretierung mit Hebel
- Kurbelsystem zur Feinjustierung und zum Spannen des Daches, Gelenkverbinder aus glasfaser-verstärktem Kunststoff (hochfest, witterungsbeständig, frostsicher), Füße aus robustem Stahl
- **Achtung siehe Hinweis***

Material

Dach, Volant und Wände

Polyestergewebe,
ca. 200 g/m²

für Zelte mit individueller Bedruckung im Digitaldruck

für Zelte in 21 Sonderfarben

Ohne Laminierung:

- für mittel- bis längerfristigen Einsatz, Polyestergewebe, ca. 200 g/m²
- UV-beständig, sehr gute Farbwiedergabe, sehr gute Lichteichtheiten (6-7),
- Zeltgewebe wasserdicht bis zu einer Wassersäule von 2000 mm,
- **Hinweis:** Zelte ohne Laminierung müssen sorgfältig behandelt werden, um Kratzspuren zu vermeiden.

Mit extra Schutzlaminierung:

- für längerfristigen Einsatz und Einsatz an häufig wechselnden Standorten, Polyestergewebe, ca. 220 g/m²
- zusätzlicher Schutz durch spezielle Schutzlaminierung: höchste Kratzfestigkeit, schmutzabweisend, besonders lange Haltbarkeit, UV-beständig, brillante, intensive Farbwiedergabe, sehr gute Lichteichtheiten (6-7),
- Zeltgewebe wasserdicht bis zu einer Wassersäule von 2000 mm,



Polyestergewebe,
ca. 180 g/m²

für Zelte in 5 Grundfarben

- robustes, beschichtetes Polyestergewebe, ca. 180 g/m²
- in den Farben Rot (Pantone 186 C), Blau (Pantone Blue 072 C), Dunkelgrün (Pantone 7729 C), Schwarz und Weiß
- wasserdicht bis zu einer Wassersäule von 1000 mm,



Klarsichtfolie,
ca. 360 g/m²

für Vollwände, transparent

- farblose, klare Wand aus Klarsichtfolie, ca. 360 g/m²
- hoher Wind- und Wetterschutz, UV-beständig
- bestehend aus 2 verschweißten Bahnen, Sicht ins oder aus dem Zeltinneren wird in nicht beeinträchtigt

Befestigung Wände



- mit Klettband am Volant, Seiten mit Befestigungsschlaufen an den Pfosten; Wand mit Motiv nach innen oder außen zeigend anbringbar
- **Variante für erhöhten Wind- und Wetterschutz:** mit Klettband am Volant und Befestigungsschlaufen an den Pfosten sowie zusätzliche Verbindung der Zeltwände mit Reißverschlüssen über die Pfosten (**Hinweis:** Bei der Nutzung von mehreren Zeltwänden mit Reißverschluss, können die Motive nur einheitlich nach innen oder außen zeigend angebracht werden.)
- **Halbhohe Wand:** mit Hohlraum zur Aufnahme der Querstange und seitlich mit Klettband an den Pfosten

Tür

- aus Zeltmaterial, mit 2 Doppelreißverschlüssen (von innen und außen bedienbar), aufrollbar, Befestigung mit Klettband

Fenster

- Fensterfolie eingenäht (transparent, klar, reißfest)
- **Zelte in Grundfarben:** mit Fensterabdeckung aus Zeltmaterial und mit Reißverschlüssen an den senkrechten Seiten, aufrollbar, Befestigung mit Klettband

Alle Maße sind Circa-Angaben. Da wir ständig an der Weiterentwicklung unserer Produkte arbeiten, müssen wir uns technische Änderungen sowie Toleranzen vorbehalten.

DEF230504

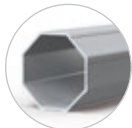
PARTYZELT PREMIUM



Technische Details

Maße	4 x 4 m	4 x 6 m	4 x 8 m
Grundfläche	400 x 400 cm (16 m ²)	400 x 600 cm (24 m ²)	400 x 800 cm (32 m ²)
Gesamthöhe	ca. 420 cm (Höheneinstellung Stufe 1)		
Durchgangshöhen Faltpavillon	in 5 Stufen höhenverstellbar: 212 cm, 220 cm, 228 cm, 236 cm, 244 cm		
Durchgangshöhe Falzelt	220 cm (Höheneinstellung Stufe 2)		
Größe Zeltwände	400 x 220 cm	400 x 220 cm, 600 x 220 cm	400 x 220 cm, 800 x 220 cm
Gewicht (ohne Druckteil)	33 kg	43 kg	58 kg

Gestell



- Achtkantprofil
- Ø 52 mm,
- Wandstärke 1,5 mm

- hohe Stabilität durch Pfosten aus Achtkantprofilen (oben Ø 52 mm, unten Ø 45 mm, Wandstärke 1,5 mm), eloxiertes silberfarb. Aluminium
- Durchgangshöhe 5-fach höhenverstellbar, faltbares, stabiles Scherengittersystem aus Aluminium, Arretierung mit Hebel
- Kurbelsystem zur Feinjustierung und zum Spannen des Daches
- Gelenkverbinder aus glasfaserverstärktem Kunststoff (hochfest, witterungsbeständig, frostsicher), robuste Füße aus Stahl
- **Achtung siehe Hinweis***

Material

Dach, Volant und Wände

Polyestergewebe, ca. 200 g/m²

für Zelte mit individueller Bedruckung im Digitaldruck

für Zelte in 21 Sonderfarben



Ohne Laminierung:

- für mittel- bis längerfristigen Einsatz, Polyestergewebe, ca. 200 g/m²
- UV-beständig, sehr gute Farbwiedergabe, sehr gute Lichteichtheiten (6-7),
- Zeltgewebe wasserdicht bis zu einer Wassersäule von 2000 mm,
- **Hinweis:** Zelte ohne Laminierung müssen sorgfältig behandelt werden, um Kratzspuren zu vermeiden.

Mit extra Schutzlaminierung:

- für längerfristigen Einsatz und Einsatz an häufig wechselnden Standorten, Polyestergewebe, ca. 220 g/m²
- zusätzlicher Schutz durch spezielle Schutzlaminierung: höchste Kratzfestigkeit, schmutzabweisend, besonders lange Haltbarkeit, UV-beständig, brillante, intensive Farbwiedergabe, sehr gute Lichteichtheiten (6-7),
- Zeltgewebe wasserdicht bis zu einer Wassersäule von 2000 mm,

Befestigung Wände



- mit Klettband am Volant, Seiten mit Befestigungsschlaufen an den Pfosten; Wand mit Motiv nach innen oder außen zeigend anbringbar
- **Variante für erhöhten Wind- und Wetterschutz:** mit Klettband am Volant und Befestigungsschlaufen an den Pfosten sowie zusätzliche Verbindung der Zeltwände mit Reißverschlüssen über die Pfosten (**Hinweis:** Bei der Nutzung von mehreren Zeltwänden mit Reißverschluss, können die Motive nur einheitlich nach innen oder außen zeigend angebracht werden.)
- **Halbhohe Wand:** mit Hohlsaum zur Aufnahme der Querstange und seitlich mit Klettband an den Pfosten

Tür

- aus Zeltmaterial, mit 2 Doppelreißverschlüssen (von innen und außen bedienbar), aufrollbar, Befestigung mit Klettband

Fenster

- Fensterfolie eingenäht (transparent, klar, reißfest)

Alle Maße sind Circa-Angaben. Da wir ständig an der Weiterentwicklung unserer Produkte arbeiten, müssen wir uns technische Änderungen sowie Toleranzen vorbehalten.

FALTZELT HEXAGON

das sechseckige Profi-Aluminiumzelt



SACHSEN FAHNEN

vispronet®



- verstellbare Dachspitze
- 5-fach höhenverstellbar
- stabiles Scherengittersystem in außergewöhnlicher Sechseck-Form
- wasserdicht

FALTZELT HEXAGON



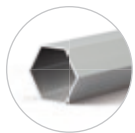
vispronet®



Technische Details

Maße	3 m	4 m
Grundfläche (a)	300 cm (6-eckig)	400 cm (6-eckig)
Gesamthöhe	maximal 307 cm (Höheneinstellung Stufe 5)	maximal 417 cm (Höheneinstellung Stufe 5)
Durchgangshöhen Faltpavillon	in 5 Stufen höhenverstellbar: 182 cm, 190 cm, 198 cm, 205 cm, 214 cm	in 5 Stufen höhenverstellbar: 235 cm, 243 cm, 251 cm, 259 cm, 267 cm
Durchgangshöhe Falzelt	205 cm (Höheneinstellung Stufe 4)	235 cm (Höheneinstellung Stufe 1)
Größe Zeltwände	150 x 205 cm	200 x 235 cm
Gewicht (ohne Druckteil)	19,5 kg	25,0 kg

Gestell



- Sechskantprofil
- Ø 40 mm,
- Wandstärke 1,2 mm

- hohe Stabilität durch Pfosten aus Sechskantprofilen (oben Ø 40 mm, unten Ø 36 mm, Wandstärke 1,2 mm), eloxiertes silberfarb. Aluminium
- Durchgangshöhe 5-fach höhenverstellbar
- faltbares, stabiles Scherengittersystem aus Aluminium, Arretierung mit Hebel
- Kurbelsystem zur Feinjustierung und zum perfekten Spannen des Daches
- Gelenkverbinder aus glasfaserverstärktem Kunststoff (hochfest, witterungsbeständig, frostsicher)
- robuste Füße aus Aluguss
- **Achtung siehe Hinweis***

Material

Dach, Volant und Wände

Polyestergewebe,
ca. 200 g/m²

für Zelte mit individueller Bedruckung im Digitaldruck für Zelte in 21 Sonderfarben

Ohne Laminierung:

- für mittel- bis längerfristigen Einsatz, Polyestergewebe, ca. 200 g/m²
- UV-beständig, sehr gute Farbwiedergabe, sehr gute Lichtechtheiten (6-7),
- Zeltgewebe wasserdicht bis zu einer Wassersäule von 2000 mm,
- **Hinweis:** Zelte ohne Laminierung müssen sorgfältig behandelt werden, um Kratzspuren zu vermeiden.

Mit extra Schutzlaminierung:

- für längerfristigen Einsatz und Einsatz an häufig wechselnden Standorten, Polyestergewebe, ca. 220 g/m²
- zusätzlicher Schutz durch spezielle Schutzlaminierung: höchste Kratzfestigkeit, schmutzabweisend, besonders lange Haltbarkeit, UV-beständig, brillante, intensive Farbwiedergabe, sehr gute Lichtechtheiten (6-7), Sonderfarben realisierbar
- Zeltgewebe wasserdicht bis zu einer Wassersäule von 2000 mm,



Polyestergewebe,
ca. 200 g/m²

für Zelte in Weiß

- wasserdicht bis zu einer Wassersäule von 2000 mm,

Befestigung Wände

- mit Klettband am Volant, Seiten mit Befestigungsschlaufen an den Pfosten; Wand mit Motiv nach innen oder außen zeigend anbringbar
- **Variante für erhöhten Wind- und Wetterschutz:** mit Klettband am Volant und Befestigungsschlaufen an den Pfosten sowie zusätzliche Verbindung der Zeltwände mit Reißverschlüssen über die Pfosten (**Hinweis:** Bei der Nutzung von mehreren Zeltwänden mit Reißverschluss, können die Motive nur einheitlich nach innen oder außen zeigend angebracht werden.)
- **Halbohohe Wand:** mit Hohlraum zur Aufnahme der Querstange und seitlich mit Befestigungsschlaufen an den Pfosten



Tür

- aus Zeltmaterial, mit 2 Doppelreißverschlüssen (von außen und innen bedienbar), aufrollbar, Befestigung mit Klettband

Fenster

- Fensterfolie eingenäht (transparent, klar, reißfest)

Hinweis:

Beim Einsatz im Außenbereich müssen Falzzelte und Faltpavillons immer sicher am Boden verankert werden. Nutzen Sie zur Abspannung des Daches zwingend die zusätzlich lieferbaren Abspann-Sets sowie die stapelbaren Beschwerungsplatten, -gewichte und Erdhaken zur Stabilisierung der Zeltpfosten. Für den Langzeiteinsatz und den langzeitigen unbeaufsichtigten Einsatz im Außenbereich sind Falzzelte und Faltpavillons nicht geeignet.

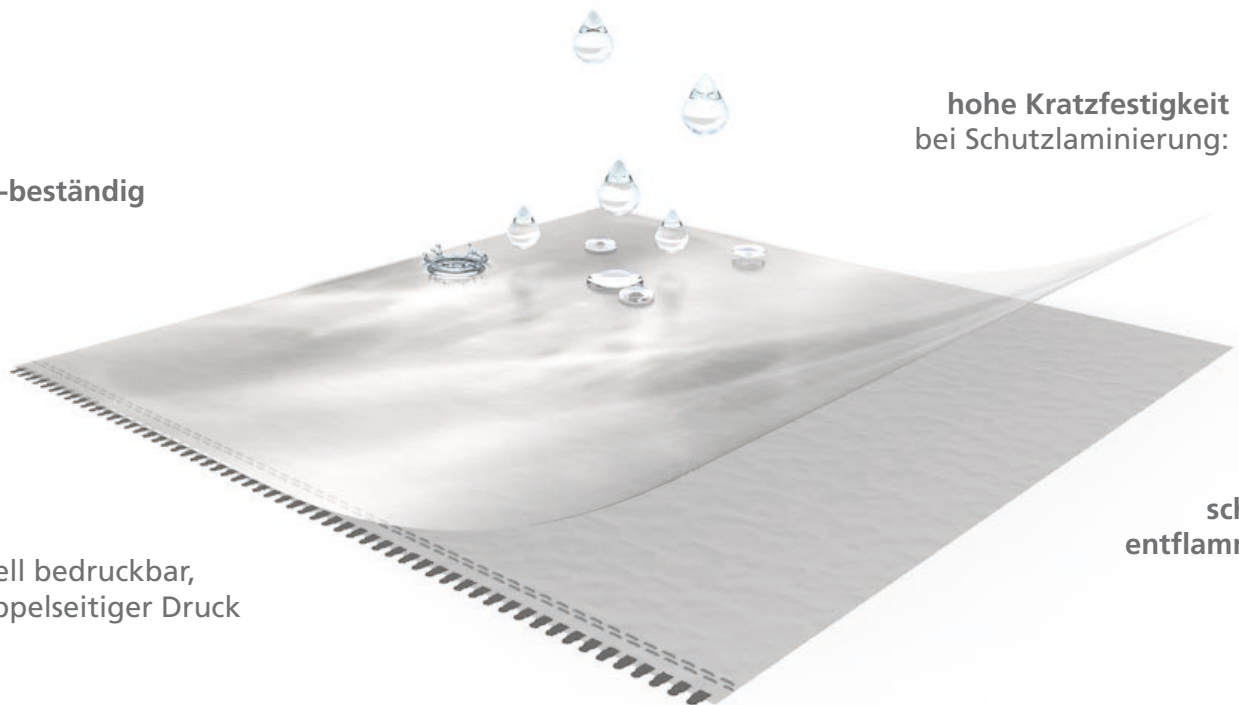
WANDVARIANTEN FÜR FALTZELTE

Lichteinheit:
sehr gute Lichteinheit
von Stufe 6 bis 7

wasserdicht:
bis 2000 mm
Wassersäule

hohe Kratzfestigkeit
bei Schutzlaminierung:

UV-beständig



Druck:
individuell bedruckbar,
auch doppelseitiger Druck

**schwer
entflammbar**

Schmutzabweisend bei Schutzlaminierung:
erleichtert so die Reinigung

**Strapazierfähiges
Polyestergewebe**

erhöhter Wind- und Wetterschutz:
bei Reißverschluß

WANDVARIANTEN FÜR FALTZELTE



vispronet®

Faltzelt Basic, Eco, Select und Premium - Zeltwände aus Polyestergerewebe bedruckt und in 21 Sonderfarben



Erhöhter Wind- und Wetterschutz:

Zeltwände optional mit Reißverschlüssen lieferbar (außer Halbwände)

Doppelter Einsatz:

Alle Zeltwände sind sowohl mit den Faltzelten und Faltpavillons der Basic-Linie, Eco-Linie, Select-Linie als auch mit der Premium-Linie kombinierbar.

Flexible Nutzung:

Befestigung der Wände mit Motiv nach innen oder nach außen zeigend (Hinweis: Bei der Nutzung von mehreren Zeltwänden mit Reißverschluss, können die Motive nur einheitlich nach innen oder außen zeigend angebracht werden.)

Vollwände und halbhohe Wände sind auch mit doppelseitigem Druck erhältlich.

Größen:	300 x 205 cm	450 x 205 cm	600 x 205 cm	400 x 220 cm	600 x 220 cm	800 x 220 cm
	Vollwand 300 x 205 cm	Vollwand 450 x 205 cm	Vollwand 600 x 205 cm	Vollwand 400 x 220 cm	Vollwand 600 x 220 cm	Vollwand 800 x 220 cm
	Wand halbhoch 300 x 95 cm	Wand halbhoch 450 x 95 cm		Wand halbhoch 400 x 100 cm		
			2 Panorama- fenster 250 x 122 cm		2 Panorama- fenster 250 x 122 cm	2 Panorama- fenster 290 x 122 cm
	1 Panorama- fenster 250 x 122 cm	1 Panorama- fenster 350 x 122 cm		1 Panorama- fenster 280 x 122 cm	1 Panorama- fenster 410 x 122 cm	
	2 Fenster 80 x 122 cm	3 Fenster 80 x 122 cm	4 Fenster 80 x 122 cm	2 Fenster 80 x 122 cm	3 Fenster 80 x 122 cm	4 Fenster 80 x 122 cm
	2 Rundfenster 80 x 122 cm	3 Rundfenster 80 x 122 cm	4 Rundfenster 80 x 122 cm	2 Rundfenster 80 x 122 cm	3 Rundfenster 80 x 122 cm	4 Rundfenster 80 x 122 cm
		Tür links 80 x 205 cm	Tür links 80 x 205 cm	Tür links 80 x 220 cm	Tür links 80 x 220 cm	Tür links 80 x 220 cm
						Tür linksseitig 80 x 220 cm
						Tür rechtsseitig 80 x 220 cm
		Tür rechts 80 x 205 cm	Tür rechts 80 x 205 cm	Tür rechts 80 x 220 cm	Tür rechts 80 x 220 cm	Tür rechts 80 x 220 cm
	Tür mittig 80 x 205 cm	Tür mittig 80 x 205 cm		Tür mittig 80 x 220 cm	Tür mittig 80 x 220 cm	

Alle Maße sind Circa-Angaben. Da wir ständig an der Weiterentwicklung unserer Produkte arbeiten, müssen wir uns technische Änderungen sowie Toleranzen vorbehalten.

WANDVARIANTEN FÜR FALTZELTE



vispronet®

Größen:	300 x 205 cm	450 x 205 cm	600 x 205 cm	400 x 220 cm	600 x 220 cm	800 x 220 cm
		Tür mittig, 80 x 205 cm 2 Rundfenster, 80 x 122 cm			Tür mittig, 80 x 220 cm 2 Rundfenster, 80 x 122 cm	
		Tür mittig, 80 x 205 cm 2 Fenster, 80 x 122 cm			Tür mittig, 80 x 220 cm 2 Fenster, 80 x 122 cm	
		Tür links, 80 x 205 cm 2 Rundfenster, 80 x 122 cm	Tür links, 80 x 205 cm 3 Rundfenster, 80 x 122 cm	Tür links, 80 x 220 cm 1 Rundfenster, 80 x 122 cm	Tür links, 80 x 220 cm 2 Rundfenster, 80 x 122 cm	Tür links, 80 x 220 cm 3 Rundfenster, 80 x 122 cm
						Tür linksseitig, 80 x 220 cm 3 Rundfenster, 80 x 122 cm
						Tür rechtsseitig, 80 x 220 cm 3 Rundfenster, 80 x 122 cm
	Tür rechts, 80 x 205 cm 1 Rundfenster, 80 x 122 cm	Tür rechts, 80 x 205 cm 2 Rundfenster, 80 x 122 cm	Tür rechts, 80 x 205 cm 3 Rundfenster, 80 x 122 cm	Tür rechts, 80 x 220 cm 1 Rundfenster, 80 x 122 cm	Tür rechts, 80 x 220 cm 2 Rundfenster, 80 x 122 cm	Tür rechts, 80 x 220 cm 3 Rundfenster, 80 x 122 cm
		Tür links, 80 x 205 cm 2 Fenster, 80 x 122 cm	Tür links, 80 x 205 cm 3 Fenster, 80 x 122 cm	Tür links, 80 x 220 cm 1 Fenster, 80 x 122 cm	Tür links, 80 x 220 cm 2 Fenster, 80 x 122 cm	Tür links, 80 x 220 cm 3 Fenster, 80 x 122 cm
						Tür linksseitig, 80 x 220 cm 3 Fenster, 80 x 122 cm
						Tür rechtsseitig, 80 x 220 cm 3 Fenster, 80 x 122 cm
	Tür rechts, 80 x 205 cm 1 Fenster, 80 x 122 cm	Tür rechts, 80 x 205 cm 2 Fenster, 80 x 122 cm	Tür rechts, 80 x 205 cm 3 Fenster, 80 x 122 cm	Tür rechts, 80 x 220 cm 1 Fenster, 80 x 122 cm	Tür rechts, 80 x 220 cm 2 Fenster, 80 x 122 cm	Tür rechts, 80 x 220 cm 3 Fenster, 80 x 122 cm

Faltzelt Basic, Eco, Select und Premium - Zeltwände aus Klarsichtfolie, farblos

Erhöhter Wind- und Wetterschutz: Zeltwände optional mit Reißverschlüssen lieferbar

Doppelter Einsatz: Alle Zeltwände sind sowohl mit den Faltzelten und Faltpavillons der Basic-Linie, Eco-Linie, Select-Linie als auch mit der Premium-Linie kombinierbar.

Wandgrößen:	300 x 205 cm	450 x 205 cm	600 x 205 cm
	Vollwand 300 x 205 cm		Vollwand 450 x 205 cm
			Vollwand 600 x 205 cm

Alle Maße sind Circa-Angaben. Da wir ständig an der Weiterentwicklung unserer Produkte arbeiten, müssen wir uns technische Änderungen sowie Toleranzen vorbehalten.

WANDVARIANTEN FÜR FALTZELTE



vispronet®

Faltzelt Basic, Eco, Select und Premium - Zeltwände aus Polyestergerewebe, in 5 Grundfarben

Erhöhter Wind- und Wetterschutz:

Zeltwände sind mit Reißverschlüssen ausgestattet (außer Halbwände)

Doppelter Einsatz:

Alle Zeltwände sind sowohl mit den Faltzelten und Faltpavillons der Basic-Linie, Eco-Linie, Select-Linie als auch mit der Premium-Linie kombinierbar.



Wandgrößen:	300 x 205 cm	450 x 205 cm	600 x 205 cm
	Vollwand 300 x 205 cm · mit Türfunktion · komplett aufrollbar		Vollwand 450 x 205 cm · mit Türfunktion · komplett aufrollbar
	Wand halbhoch 300 x 95 cm		Wand halbhoch 450 x 95 cm
	1 Panoramafenster 250 x 122 cm · mit Türfunktion · komplett aufrollbar		1 Panoramafenster 350 x 122 cm · mit Türfunktion · komplett aufrollbar
	1 Tür links, 80 x 220 cm 1 Fenster, 80 x 122 cm · komplett aufrollbar		1 Tür links, 80 x 220 cm 2 Fenster, 80 x 122 cm · komplett aufrollbar
			2 Panoramafenster 250 x 122 cm · mit Türfunktion · komplett aufrollbar
			1 Tür links, 80 x 220 cm 3 Fenster, 80 x 122 cm · komplett aufrollbar

Faltzelt Select Hexagon - Zeltwände aus Polyestergerewebe bedruckt und in Weiß

Erhöhter Wind- und Wetterschutz: Zeltwände sind optional mit Reißverschlüssen lieferbar (außer Halbwände)

Wandgrößen:	150 x 205 cm (für Faltzelt Select Hexagon 3m)	200 x 235 cm (für Faltzelt Select Hexagon 4m)	
	Vollwand 150 x 205 cm		Vollwand 200 x 235 cm
	Wand halbhoch 150 x 90 cm		Wand halbhoch 200 x 90 cm
	1 Panoramafenster 120 x 122 cm		1 Panoramafenster 150 x 122 cm
	1 Fenster 80 x 122 cm		1 Fenster 80 x 122 cm
	1 Rundfenster 80 x 122 cm		1 Rundfenster 80 x 122 cm
	Tür mittig 80 x 205 cm		Tür mittig 80 x 235 cm

Liste der 21 Sonderfarben:

Weiß	Sandgelb	Braun	Lindgrün	Enzianblau	Flieder	Rosa
Schwarz	Sonnengelb	Olivgrün	Verkehrsgrün	Cyan	Violett	Rot
Grau	Hellbraun	Hellgrün	Verkehrsblau	Himmelblau	Magenta	Blutorange

Alle Maße sind Circa-Angaben. Da wir ständig an der Weiterentwicklung unserer Produkte arbeiten, müssen wir uns technische Änderungen sowie Toleranzen vorbehalten.

WERBEMITTEL MIT/OHNE DRUCK



SACHSEN FAHNEN

vispronet®



- Bowflags & Eisfahnen
- Dekoschals & Eckbanner
- Vordächer
- Wechselbanner

Wechselbanner für Volants und Wände



- selbstklebendes, mobiles Klettbanner für den kurzzeitigen Einsatz
- vollflächig, 4-farbig bedruckbar

Material:

- Polyestergewebe, ca. 200g/m²
- UV-beständig
- wasserdicht bis zu einer Wassersäule von 2000 mm
- Reinigung mit feuchtem Tuch möglich

Ausführung:

- ringsum mit angenähertem Hakenband, selbstklebendes Flauschband aufgeklebt, zur Selbstmontage



Größen Wechselbanner für Volant - Faltzelt Select Hexagon

- Volantbreite 150 cm: 135 x 20 cm
- Volantbreite 200 cm: 185 x 20 cm

Größen Wechselbanner für Volant - Faltzelt Basic, Eco, Select und Premium

3x3 m	3x4,5 m	3x6 m	4x4 m	4x6 m	4x8 m
285 x 20 cm	285 x 20 cm, 435 x 20 cm	285 x 20 cm, 585 x 20 cm	380 x 30 cm	380 x 30 cm, 575 x 30 cm	380 x 30 cm, 2x 380 x 30 cm

Größen Wechselbanner für Zeltwände - Faltzelt Basic, Eco, Select und Premium

	Breite (min. - max.)	Höhe (min. - max.)
Hochformat	20 - 148 cm	20 - 150 cm
Querformat	20 - 585 cm	20 - 150 cm
quadratisch	20 - 150 cm	20 - 150 cm

Größen Wechselbanner für Zeltwände - Faltzelt Select Hexagon

	Breite (min. - max.)	Höhe (min. - max.)
Hochformat	20 - 148 cm	20 - 150 cm
Querformat	20 - 185 cm	20 - 100 cm
quadratisch	20 - 150 cm	20 - 150 cm

Hinweis:

Die Wechselbanner eignen sich zur Anbringung an Faltpavillons und Faltzelten von Sachsen Fahnen/Vispronet®. Für die Nutzung an anderen Systemen wird keine Haftung übernommen.

Eckbanner gebogen



Material:

- Polyestergewebe, optional mit zusätzlicher Schutzlaminiierung erhältlich
- vollflächig, 4-farbig bedruckbar, mit strahlenden Farben und sehr guten Lichtechniken
- UV-beständig, wasserdicht,
- Reinigung mit feuchtem Tuch möglich



Ausführung:

- Seiten mit Band eingefasst, Oberkante mit Klettband (Flauschband) zur Befestigung am Volant, Unterkante mit Klettband (Flauschband und Hakenband) zur Befestigung am Zeltpfosten

Größen für Faltzelt Basic, Eco, Select und Premium:

- 150 x 205 cm (3 x 3 m, 3 x 4,5 m, 3 x 6 m)
- 150 x 220 cm (4 x 4 m, 4 x 6 m, 4 x 8 m)

Lieferung:

- Faltpavillon Select mit 4 oder 6 Eckbannern
- Eckbanner einzeln, als 4er-Set oder 6er-Set

Größen für Faltzelt Select Hexagon:

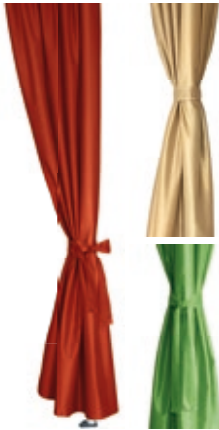
- 100 x 205 cm (3 m)
- 150 x 235 cm (4 m)

Lieferung:

- Faltpavillon Select Hexagon mit 6 Eckbannern
- Eckbanner einzeln oder als 6er-Set

Einfarbige Dekorationselemente

Dekoschals, farbig, ohne Druck



- als Eckvorhang einsetzbar
- Material:**
- glänzendes Polyestergewirke, ca. 110g/m²
- in 20 Standardfarben lieferbar
- waschbar bis 60°

- Ausführung:**
- ringsum gesäumt, an der Oberkante in Falten gelegt und mit Klettband ausgestattet, mit Dekoband zur Befestigung am Pfosten

Größen Falzelt Basic, Eco, Select und Premium:

- 80x205 cm (3x3 m, 3x4,5 m, 3x6 m)
- 80x220 cm (4x4 m, 4x6 m, 4x8 m)

Größen Falzelt Select Hexagon:

- 80x205 cm (3 m)
- 80x235 cm (4 m)

Dekoschleifen XL, farbig, ohne Druck

- Längen: 80 cm, 100 cm, 150 cm, 200 cm, 250 cm
- Schleife aus Polyester mit Befestigungsband
- zur festlichen Dekoration im Innen- und Außenbereich
- in 20 Standardfarben lieferbar



Vordach für Falzelte Basic und Select



- als Sonnen- oder Regenschutz und Erweiterung der Verkaufsfläche
- geeignet für Falzelte Basic und Select 3x3 m, 3x4,5 m, 3x6 m
- vollflächig im Digitaldruck bedruckbar, Motiv erscheint auf der Rückseite spiegelbildlich
- mit und ohne Laminierung lieferbar
- schnelle, einfache, werkzeuglose Befestigung des Vordaches an den Zeltpfosten und am Volant
- aus Polyestergewebe, UV-beständig, sehr gute Farbwiedergabe, sehr gute Lichtechtheiten
- Zeltgewebe wasserdicht bis zu einer Wassersäule von 2000 mm,

Bowflag® Basic Tropfen, farbig, ohne Druck



- Material:**
- glänzendes Polyestergewirke, ca. 110 g/m²
- in 20 Standardfarben lieferbar
- waschbar bis 60°
- Stangensegmente aus Aluminium + Glasfaser

Größen:

- S, XS, XXS

Halter für Fahnen und Bowflag®

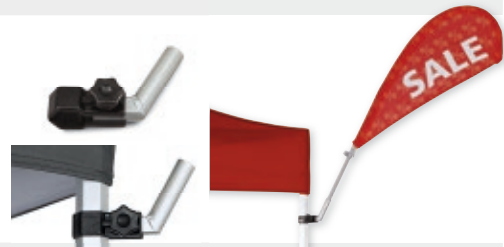
Bowflag®-Halter senkrecht für Zeltpfosten

- Aluminiumprofil mit Stechkülse, Ø innen 20 mm
- Schelle aus Nylon (hochfest, frostsicher, witterungsbeständig), passend für Sechskantprofile Ø 40 mm oder für Achtkantprofile Ø 52 mm
- geeignet für die Präsentation von:
 - Bowflag® Basic Größe S: alle auswehenden Formen, Tropfen
 - Bowflag® Basic Größe XS: konkave und schräge Unterkante, Tropfen
 - Bowflag® Basic Größe XXS: konkave Unterkante, Tropfen



Bowflag®-Halter 30° für Zeltpfosten

- Aluminiumprofil mit Stechkülse, Ø innen 20 mm
- Schelle aus Nylon (hochfest, frostsicher, witterungsbeständig), passend für Sechskantprofile Ø 40 mm oder für Achtkantprofile Ø 52 mm
- geeignet für die Präsentation von Bowflag® Basic (Größen S, XS, XXS)



Fahnen-Halter 75° für Zeltpfosten

- Aluminiumprofil mit Stechkülse, Ø innen 20 mm
- Schelle aus Nylon (hochfest, frostsicher, witterungsbeständig), passend für Sechskantprofile Ø 40 mm oder für Achtkantprofile Ø 52 mm
- geeignet für die Präsentation von Kleinfahnen und Eisfahnen



Sicherungselemente



- Beschwerungsplatte 18 x 20 cm / 5 kg**
- Stahlguss, schwarz, pulverbeschichtet
 - mit praktischem Tragegriff, stapelbar
 - 18x3x20 cm
 - geeignet für:
Faltzelt Basic, Eco, Select (3x3 m, 3x4,5 m, 3x6 m), Select Hexagon



- Sandsackgewicht befüllbar, ca. 10 kg**
- Polyestergewebe, schwarz, ca. 23 x 30 x 12 cm
 - 2 Taschen mit Reißverschluss zur Befüllung
 - einfache Befestigung am Zeltpfosten durch Verschlussgurt
 - geeignet für: Faltzelt Basic, Eco, Select, Premium, Select Hexagon



- Beschwerungsplatte Ø 36 cm / 10 kg**
- Stahlguss, schwarz, pulverbeschichtet
 - mit praktischem Tragegriff, stapelbar
 - Ø 36 cm, Höhe 1,9 cm
 - geeignet für: Faltzelt Basic, Eco, Select, Premium, Select Hexagon



- Erdhaken**
- 5er Set, Länge 16 cm, Stahl, pulverbeschichtet
 - einsetzbar zum Abspannen und zur Sicherung des Zeltpfostens auf der Bodenplatte gegen seitliches Verrutschen
 - geeignet für: Faltzelt Basic, Eco, Select, Premium, Select Hexagon



- Beschwerungsplatte Ø 43 cm / 20 kg**
- Gusseisen, schwarz, pulverbeschichtet
 - zweiteilig, mit praktischen Tragegriffen, stapelbar
 - Ø 43 cm, Höhe 2,4 cm
 - geeignet für: Faltzelt Basic, Eco, Select, Premium, Select Hexagon



- Abspann-Set Basic**
- 4 Zelthaken (Stahl, verzinkt, mit Öse Ø 24 mm Länge 27 cm, Stärke 5,2 mm), 4 Abspannseile (je 4 m, Ø 6 mm) in weißem Stoffbeutel mit Ziehschlaufe
 - geeignet für: Faltzelt Basic, Eco, Select (3x3 m, 3x4,5 m, 3x6 m), Select Hexagon



- Kunststoffgewicht wasserbefüllbar, 7,5 l**
- Kunststoff, silbergrau
 - mit praktischem Tragegriff, stapelbar
 - 37 x 12 x 37 cm
 - geeignet für: Faltzelt Basic, Eco, Select (3x3 m, 3x4,5 m, 3x6 m), Select Hexagon



- Abspann-Set Select 30**
- 2 Zelthaken (stabiles Stahlprofil in T-Form, Länge 30 cm, Stärke 3,2 mm), 2 Abspannseile mit Aluminium-Seilspanner (schwarz/weiß, Länge 5,20 m, Ø 6 mm) in einem Stoffbeutel mit Ziehschlaufe
 - geeignet für: Faltzelt Basic, Eco, Select, Premium, Select Hexagon



- Abspann-Set Select 40**
- 2 Zelthaken (äußerst stabiles Stahlprofil in T-Form Länge 40 cm, Stärke 4 mm), 2 Abspannseile mit Aluminium-Seilspanner (schwarz/weiß, Länge 5,20 m, Ø 6 mm) in einem Stoffbeutel mit Ziehschlaufe
 - geeignet für: Faltzelt Basic, Eco, Select, Premium, Select Hexagon
 - auch unter schwierigen Einsatzbedingungen professionelle Befestigung auf unbefestigten Böden

Hinweis:

Bei jedem Einsatz im Außenbereich müssen Faltzelt Basic, Eco, Select und Select Hexagon sicher am Boden verankert werden! Stellen Sie die Faltzelte niemals ohne Sicherung auf.

ZUBEHÖR FÜR FALTZELTE

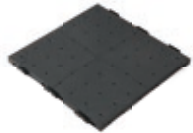
Bodenelemente

- Bodenplatte im 4-Fliesen-Design, Bohrungen zur Vermeidung von Staunässe
- Kunststoff aus PP (Polypropylen), schwarz
- rutschhemmend, UV-stabil, farbecht
- witterungsbeständig, frostsicher
- schnelle Verlegung in 4 Richtungen durch Haken-Lasche-System
- Unterseite mit Abläufen für Einsatz im Nassbereich

Größen (B x H x T):

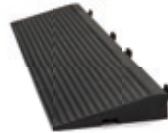
Bodenplatte

50 x 2,7 x 50 cm,
Gewicht ca. 1450 g



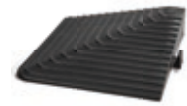
Rampe

50 x 2,7 x 12 cm,
Gewicht ca. 215 g



Ecke

12 x 2,7 x 12 cm,
Gewicht ca. 45 g



Bodenplatten-Bedarf: Falzelt Basic, Eco, Select und Premium

3 x 3 m

· 36 Bodenplatten,
24 Rampen,
4 Ecken,
Gewicht: 58 kg

3 x 4,5 m

· 54 Bodenplatten,
30 Rampen,
4 Ecken,
Gewicht: 85 kg

3 x 6 m

· 72 Bodenplatten,
36 Rampen,
4 Ecken,
Gewicht: 112 kg

4 x 4 m

· 81 Bodenplatten,
36 Rampen,
4 Ecken,
Gewicht: 125 kg

4 x 6 m

· 117 Bodenplatten,
44 Rampen,
4 Ecken,
Gewicht: 179 kg

4 x 8 m

· 153 Bodenplatten,
52 Rampen,
4 Ecken,
Gewicht: 233 kg

Bodenplatten-Bedarf: Falzelt Select Hexagon

3 m

· 42 Bodenplatten, 26 Rampen, 4 Ecken, Gewicht: 67 kg

4 m

· 72 Bodenplatten, 34 Rampen, 4 Ecken, Gewicht: 112 kg

Beleuchtung

LED-Strahler für Falzelte



LED-Strahler RGB für Falzelte

- mit Fernbedienung,
16 verschiedene
Farben wählbar,
inkl. 4 Zusatz-Modi



- stromsparend, 30 W, 90-260 V, für Falzelte Eco, Basic, Select
- Maße: 225 x 185 x 90 mm, Gewicht: 1,8 kg
- wetterfestes Aluminiumgehäuse mit schwenkbarem Montagebügel, silbergrau, pulverbeschichtet (Schutzklasse IP65)

Regenrinne

- Anbringung zwischen zwei Falzeltedächern
- Befestigung mit Klettband an den Volants
- gleichmäßiger Ablauf von Regenwasser bei einer Kombination von mind. zwei Falzelten
- Material: regendichte Plane, 450g/m², weiß
- wasserdicht bis zu einer Wassersäule von 2000mm,
- 6 Standardgrößen lieferbar

Regenrinne

Maße (L x B)

geeignet für Falzelt

Regenrinne	Maße (L x B)	geeignet für Falzelt
3 m	300 x 20 cm	Basic (3 x 3 m, 3 x 4,5 m, 3 x 6 m), Eco (3 x 3 m), Select (3 x 3 m, 3 x 4,5 m, 3 x 6 m),
4 m	400 x 25 cm	Select (4 x 4 m, 4 x 6 m, 4 x 8 m)
4,5 m	450 x 20 cm	Basic (3 x 4,5 m), Select (3 x 4,5 m)
6 m	600 x 25 cm	Basic (3 x 6 m), Select (3 x 6 m, 4 x 6 m)
8 m	800 x 25 cm	Select (4 x 8 m)



ZUBEHÖR / TASCHEN



vispronet®

 <p>Trolleytasche für Falzelte Eco, Basic & Select Gr. 3x3m</p> <ul style="list-style-type: none"> · aus schwerem Gewebe mit integrierten Rollen und Haltegriff · mit verstärktem Boden Stahleinsatz   <p>Außenmaß: 27x27x156 cm</p> <p>Innenmaß: 24x24x152 cm</p> <p>Gewicht: 3,5 kg</p>	 <p>Trolleytasche für Falzelte Select Hexagon Gr. 3m</p> <ul style="list-style-type: none"> · aus schwerem Gewebe mit integrierten Rollen und Haltegriff · verstärkter Boden mit Stahleinsatz   <p>Außenmaß: 33x33x163 cm</p> <p>Innenmaß: 26x26x155 cm</p> <p>Gewicht: 3,2 kg</p>	 <p>Trolleytasche für Falzelte Premium 3x3m & Hexagon Gr. 4m</p> <ul style="list-style-type: none"> · aus schwerem Gewebe mit integrierten Rollen und Haltegriff · verstärkter Boden mit Stahleinsatz   <p>Außenmaß: 40x40x200 cm</p> <p>Innenmaß: 28x33x200 cm</p> <p>Gewicht: 3,8 kg</p>
 <p>Trolleytasche für Falzelte Premium Gr. 4x4m</p> <ul style="list-style-type: none"> · aus schwerem Gewebe mit integrierten Rollen und Haltegriff · verstärkter Boden mit Stahleinsatz   <p>Außenmaß: 37x40x220 cm</p> <p>Innenmaß: 34x42x203 cm</p> <p>Gewicht: 5,5 kg</p>	 <p>Trolleytasche für Falzelte Premium Gr. 3x4,5m, 4x6m</p> <ul style="list-style-type: none"> · aus schwerem Gewebe mit integrierten Rollen und Haltegriff · verstärkter Boden mit Stahleinsatz   <p>Außenmaß: 37x60x220 cm</p> <p>Innenmaß: 35x60x200 cm</p> <p>Gewicht: 5,5 kg</p>	 <p>Trolleytasche für Falzelte Premium Gr. 3x6m, 4x8m</p> <ul style="list-style-type: none"> · aus schwerem Gewebe mit integrierten Rollen und Haltegriff · verstärkter Boden mit Stahleinsatz   <p>Außenmaß: 37x70x220 cm</p> <p>Innenmaß: 35x70x210 cm</p> <p>Gewicht: 6,5 kg</p>
 <p>Trolleytasche Basic für Falzelte Basic & Select Gr. 3x4,5m</p> <ul style="list-style-type: none"> · aus schwerem Gewebe mit integrierten Rollen und Haltegriff · verstärkter Boden mit Stahleinsatz   <p>Außenmaß: 36x27x156 cm</p> <p>Innenmaß: 34x25x156 cm</p> <p>Gewicht: 3,5 kg</p>	 <p>Trolleytasche Basic für Falzelte Basic & Select Gr. 3x6m</p> <ul style="list-style-type: none"> · aus schwerem Gewebe mit integrierten Rollen und Haltegriff · verstärkter Boden mit Stahleinsatz   <p>Außenmaß: 45x27x156 cm</p> <p>Innenmaß: 43,5x25x156 cm</p> <p>Gewicht: 4,25 kg</p>	<p>Hinweis: Um Beschädigungen am Produkt zu vermeiden, muss das Zeltgestell mit den Füßen nach unten in die Trolleytasche Basic gestellt und anschließend sorgfältig mit den Gurten verspannt werden. Die Trolleytasche Basic ist für die Lagerung sowie den gelegentlichen, kurzen Transport von Falzelten auf glatten Böden geeignet.</p>
 <p>Trolleytasche Select für Falzelte Basic & Select Gr. 3x3m</p> <ul style="list-style-type: none"> · aus schwerem Gewebe, mit Rädern, Zug- und Haltegriffen, Zelthalterung mit Stahleinsatz, große Aufsatztasche   <p>Außenmaß: 28x28x160 cm</p> <p>Innenmaß: 30x30x159 cm</p> <p>Gewicht: 4,3 kg</p>	 <p>Trolleytasche Select für Falzelte Basic & Select Gr. 3x4,5m</p> <ul style="list-style-type: none"> · aus schwerem Gewebe, mit Rädern, Zug- und Haltegriffen, Zelthalterung mit Stahleinsatz, große Aufsatztasche   <p>Außenmaß: 28x36x160 cm</p> <p>Innenmaß: 29x44x156 cm</p> <p>Gewicht: 4,6 kg</p>	 <p>Trolleytasche Select für Falzelte Basic & Select Gr. 3x6m</p> <ul style="list-style-type: none"> · aus schwerem Gewebe, mit Rädern, Zug- und Haltegriffen, Zelthalterung mit Stahleinsatz, große Aufsatztasche   <p>Außenmaß: 30x43x163 cm</p> <p>Innenmaß: 30x43x160 cm</p> <p>Gewicht: 4,7 kg</p>

Alle Maße sind Circa-Angaben. Da wir ständig an der Weiterentwicklung unserer Produkte arbeiten, müssen wir uns technische Änderungen sowie Toleranzen vorbehalten.

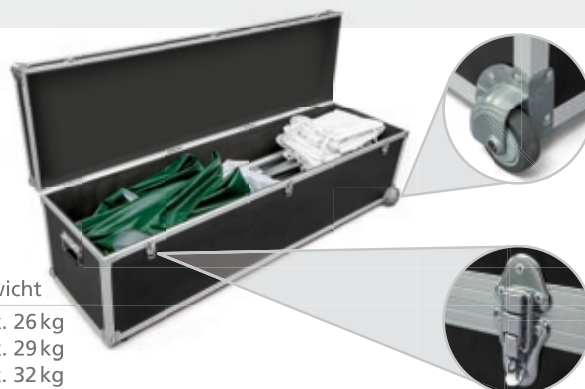
ZUBEHÖR / TASCHEN



vispronet®

Trolley Box 168

- aus Holz-Verbund Werkstoff, schwarz (Materialstärke 8 mm)
- mit verstärktem Aluminiumrahmen, sicher aufstellbarem Deckel, verchromten Rundercken für hohen Eckenschutz, 3 Schnappschlössern mit Ösen (Nutzung mit zusätzlichem Vorhängeschloss möglich), langlebigen Rädern und 2 Klappgriffen
- Innenraum mit festem Schaumstoff ausgekleidet
- Belastungsgewicht: max. 115 kg



geeignet für: Faltzelt Basic und Select

Faltzelt		Außenmaß	Innenmaß	Gewicht
3x3 m	Trolley Box 168/46	166x45x46 cm	162x40x40 cm	max. 26 kg
3x4,5 m	Trolley Box 168/56	168x46x56 cm	162x40x50 cm	max. 29 kg
3x6 m	Trolley Box 168/66	166x44x67 cm	162x40x61 cm	max. 32 kg

Hardcase Trolley 164

- robuster Transport Trolley aus Kunststoff (HDPE) mit 2 integrierten Rollen, Haltegriffen, 3 Verschlussgurten außen und 3 Sicherungsgurten innen
- Befüllung bis max. 31 kg möglich

geeignet für: Faltzelt Select (inkl. Bespannung)

Faltzelt	Außenmaß ¹⁾	Innenmaß ¹⁾	Gewicht
2,5x2,5 m	164x43x27 cm	160x35x24 cm	9,5 kg
3x3 m	164x43x27 cm	160x35x24 cm	9,5 kg



Schutztasche

- aus schwarzem Gewebe, mit Reißverschlüssen
- Staub- und Spritzwasserschutz für Zeltgestell, Dach und Volant

geeignet für: Faltzelt Basic, Eco und Select

Faltzelt	Größe (LxBxH)	Gewicht
3x3 m	155x25x25 cm	1,0 kg
3x4,5 m	158x33x26 cm	1,2 kg
3x6 m	163x43x27 cm	1,5 kg



Transporttasche für Zeltwand

- leichte Transporttasche mit Tragegriffen und Klettverschluss für Zeltwände oder die Dachbespannung, Größe 60x47 cm

geeignet für: Faltzelt Basic, Eco, Select, Select Hexagon

max. Füllmenge/Transporttasche	Stück /Tasche
Größe Zeltwände (B x H)	
· 150x200 cm, 200x235 cm, 250x250 cm, 300x300 cm	3 Stück
· 300x450 cm, 400x400 cm	2 Stück
· 300x600 cm, 400x600 cm, 400x800 cm	1 Stück
Dachbespannung	1 Stück



Achtung: Für den Transport und die Lagerung von Faltzelten müssen die Zeltdächer stets vom Gestell abgenommen werden. Um Beschädigungen am Produkt zu vermeiden, muss das Zeltgestell mit den Füßen nach unten, in Richtung der integrierten Rollen, in die Trolleytasche gestellt werden.

Alle Maße sind Circa-Angaben. Da wir ständig an der Weiterentwicklung unserer Produkte arbeiten, müssen wir uns technische Änderungen sowie Toleranzen vorbehalten.

STERNZELTE UND STERNPAVILLONS



SACHSEN FAHNEN

vispronet®



- als Pavillon oder mit Wänden erhältlich
- Ø10m - Ø17m
- Aluminiummast mit Kurbel
- Zeltfuß aus Aluminiumguss

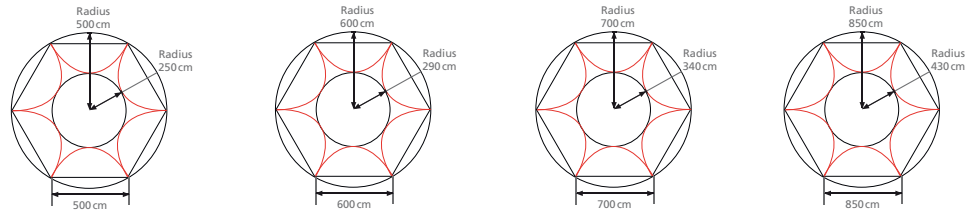
STERNZELTE & PAVILLONS



vispronet®



Technische Details



Maße	Sternzelt Ø 10 m	Sternzelt Ø 12 m	Sternzelt Ø 14 m	Sternzelt Ø 17 m
Grundfläche	rund, Ø 10 m	rund, Ø 12 m	rund, Ø 14 m	rund, Ø 17 m
Gesamthöhe	500 cm	500 cm	500 cm	600 cm
Durchgangshöhe Sternzelt	210 cm	210 cm	210 cm	230 cm
Größe Zeltwand	493 x 307 cm	595 x 335 cm	685 x 397 cm	830 x 465 cm
Gewicht				
Hardware	14 kg	14 kg	14 kg	16 kg
Zeltdach	16 kg	18 kg	21 kg	26 kg
je Zeltwand	2,2 kg	2,5 kg	2,9 kg	4,0 kg
Gestell				
	<ul style="list-style-type: none"> · mehrteiliger Aluminiummast (Ø 76 mm x 3 mm): 5-teilig bei Sternzelten Ø 10 m, Ø 12 m, Ø 14 m und 6-teilig bei Sternzelten Ø 17 m · Mastkopf aus Aluminiumguss · Bodenplatte für Aluminiummast (80 x 80 mm) · Kurbelmechanismus zur Feinjustierung und zum perfekten Spannen des Daches · Erdnägel (Ø 18 x 550 mm) 			
Material				
	Dach, Volant und Wände			
Polyestergewebe, ca. 200 g/m ²	<p>für Zelte mit individueller Bedruckung im Digitaldruck</p> <p>Ohne Laminierung:</p> <ul style="list-style-type: none"> · für mittel- bis längerfristigen Einsatz, Polyestergewebe, ca. 200 g/m² · UV-beständig, sehr gute Farbwiedergabe, sehr gute Lichtechnheiten (6-7), · Zeltgewebe wasserdicht bis zu einer Wassersäule von 2000 mm, · Hinweis: Zelte ohne Laminierung müssen sorgfältig behandelt werden, um Kratzspuren zu vermeiden. <p>Mit extra Schutzlaminierung:</p> <ul style="list-style-type: none"> · für längerfristigen Einsatz und Einsatz an häufig wechselnden Standorten, Polyestergewebe, ca. 220 g/m² · zusätzlicher Schutz durch spezielle Schutzlaminierung: höchste Kratzfestigkeit, schmutzabweisend, besonders lange Haltbarkeit, UV-beständig, brillante, intensive Farbwiedergabe, sehr gute Lichtechnheiten (6-7), · Zeltgewebe wasserdicht bis zu einer Wassersäule von 2000 mm, 			
	<p>für Zelte in Weiß</p> <ul style="list-style-type: none"> · Polyestergewebe, ca. 200 g/m² · wasserdicht bis zu einer Wassersäule von 2000 mm, 			
Klarsichtfolie, ca. 360 g/m ²	<p>für Vollwände, transparent</p> <ul style="list-style-type: none"> · farblose, klare Wand aus Klarsichtfolie, ca. 360 g/m² · hoher Wind- und Wetterschutz, UV-beständig · bestehend aus 2 verschweißten Bahnen, Sicht ins oder aus dem Zeltinneren wird nicht beeinträchtigt 			
Befestigung Wände	<ul style="list-style-type: none"> · 6 Durchgangsbögen wahlweise mit Einfassband oder stabilen Doppelreißverschlüssen (außen/innen bedienbar) zum Nachrüsten von Wänden ausgestattet · Wand mit Teilungsnaht, Unterkante gesäumt, gebogene Oberkante mit Reißverschlüssen zur Befestigung am Sternzelt, Unterkante mit Schlaufen aus Gurtband 			
Fenster	<ul style="list-style-type: none"> · Fensterfolie eingenäht (transparent, klar, reißfest) · Zelte in Grundfarben: mit Fensterabdeckung aus Zeltmaterial und mit Reißverschlüssen an den senkrechten Seiten, aufrollbar, Befestigung mit Klettband 			



Alle Maße sind Circa-Angaben. Da wir ständig an der Weiterentwicklung unserer Produkte arbeiten, müssen wir uns technische Änderungen sowie Toleranzen vorbehalten.

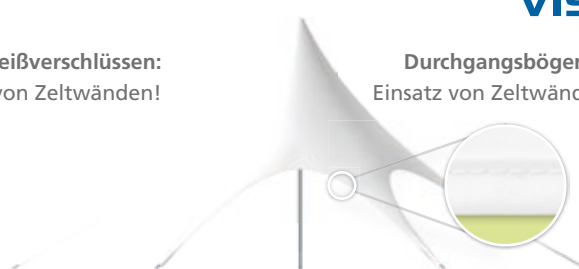
WANDVARIANTEN FÜR STERNZELTE



vispronet®




Durchgangsbögen mit Reißverschlüssen:
Für den Einsatz von Zeltwänden!

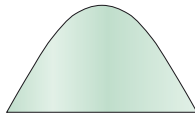
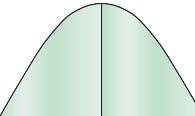
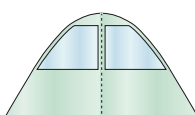
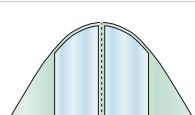
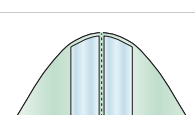
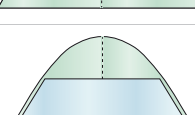


Durchgangsbögen mit Einfassband:
Einsatz von Zeltwänden nicht möglich!

Sternzelt – Zeltwände aus Klarsichtfolie, farblos

Wandvariante	Sternzelt Ø 10 m	Sternzelt Ø 12 m	Sternzelt Ø 14 m	Sternzelt Ø 17 m
	Vollwand: 493 x 304 cm	Vollwand: 595 x 335 cm	Vollwand: 685 x 397 cm	Vollwand: 830 x 465 cm

Sternzelt – Zeltwände aus Polyestergewebe bedruckt und in Weiß

Wandvariante	Sternzelt Ø 10 m	Sternzelt Ø 12 m	Sternzelt Ø 14 m	Sternzelt Ø 17 m
	Vollwand: 493 x 304 cm	Vollwand: 595 x 335 cm	Vollwand: 685 x 397 cm	Vollwand: 830 x 465 cm
	Wand mit Eingang: 493 x 304 cm mittig ein Reißverschluss	Wand mit Eingang: 595 x 335 cm mittig ein Reißverschluss	Wand mit Eingang: 685 x 397 cm mittig ein Reißverschluss	Wand mit Eingang: 830 x 465 cm mittig ein Reißverschluss
	Wand mit Trapezfenster: 493 x 304 cm Fenster: 150 x 124 cm	Wand mit Trapezfenster: 595 x 335 cm Fenster: 165 x 125 cm	Wand mit Trapezfenster: 685 x 397 cm Fenster: 182 x 124 cm	Wand mit Trapezfenster: 830 x 465 cm Fenster: 250 x 124 cm
	Wand mit Bogenfenster, breit: 493 x 304 cm Fenster: 124 x 260 cm	Wand mit Bogenfenster, breit: 595 x 335 cm Fenster: 124 x 260 cm	Wand mit Bogenfenster, breit: 685 x 397 cm Fenster: 124 x 260 cm	Wand mit Bogenfenster, breit: 830 x 465 cm Fenster: 124 x 300 cm
	Wand mit Bogenfenster, schmal: 493 x 304 cm Fenster: 80 x 260 cm	Wand mit Bogenfenster, schmal: 595 x 335 cm Fenster: 80 x 260 cm	Wand mit Bogenfenster, schmal: 685 x 397 cm Fenster: 80 x 260 cm	Wand mit Bogenfenster, schmal: 830 x 465 cm Fenster: 80 x 300 cm
	Wand mit Panoramafenster: 493 x 304 cm Fenster: 334 x 124 cm	Wand mit Panoramafenster: 595 x 335 cm Fenster: 385 x 124 cm	Wand mit Panoramafenster: 685 x 397 cm Fenster: 405 x 124 cm	Wand mit Panoramafenster: 830 x 465 cm Fenster: 549 x 124 cm

Achtung:

- Legen Sie das Zeltsystem nur im trockenen Zustand zusammen, um Beschädigungen während der Lagerung vorzubeugen.
- Bitte wenden Sie keine Gewalt beim Aufbau des Pavillons an, um mechanische Beschädigungen zu vermeiden.
- Stellen Sie die Zeltkonstruktion niemals ohne ausreichende Sicherung auf! Sie muss stets sicher im Boden verankert werden.
- Für den Langzeiteinsatz und den langzeitigen unbeaufsichtigten Einsatz im Außenbereich sind Sternzelte und Sternpavillons nicht geeignet.

Alle Maße sind Circa-Angaben. Da wir ständig an der Weiterentwicklung unserer Produkte arbeiten, müssen wir uns technische Änderungen sowie Toleranzen vorbehalten.